

吡啶琼脂糖凝胶 FF

一、简介

本产品将吡啶偶联到交联及活化的琼脂糖凝胶上，该基质具有很高的化学稳定性。吡啶琼脂糖凝胶与目标蛋白的结合主要是配基提供的电子对作用与疏水作用的综合结果。该亲和色谱填料能够分离纯化 IgY、IgM、超螺旋 DNA 等。

本产品稳定性好，基团脱落少，使用寿命长，使用方便。由于采用了新的活化方法，与溴化氰活化方法相比，可获得长短更适合的结合臂，分离效果更好。

二、亲和填料特性：

特点	基团脱落少，结合特异性强
基质	6%的交联琼脂糖凝胶
配基	吡啶
配基密度	40-60 μ mol/ml
吸附载量	10-20mg IgY /ml
亲和填料的颗粒大小	45-165 μ m
最大流速	300cm/h
pH 范围	3-10，在位清洗时 pH 范围可到 2-13
使用温度	4 $^{\circ}$ C~常温
保存温度	+4~8 $^{\circ}$ C
保存液体	20% 乙醇

三、适用范围

吡啶琼脂糖凝胶 FF 适用于 IgY、IgM、超螺旋 DNA 等的分离纯化。

四、应用实例

实验名称：从蛋黄中分离纯化 IgY

实验步骤：

- 1、吡啶琼脂糖凝胶 FF 装柱，1.6 \times 20cm，柱床体积为 20ml；
- 2、用**缓冲液 A**平衡 5-10 个床体积，流速为 4ml/min；
- 3、在蛋黄提取液中加入固体硫酸钠，使其终浓度为 0.8M，用**缓冲液 A**稀释 20 倍，0.45

- μ m 滤膜过滤，上样。流速为 2ml/min;
- 4、用**缓冲液 A** 再洗 5-10 个床体积，流速为 2ml/min;
 - 5、用**缓冲液 B** 洗脱，流速为 2ml/min，收集洗脱峰;
 - 6、用**缓冲液 C** 流洗 5 个柱床体积，流速为 4ml/min 收集洗脱峰;
 - 7、用纯水流洗 5 个柱床体积，再用 20%的乙醇流洗 5 个柱床体积，流速为 4ml/min，柱子置于+4~8℃环境中保存;
 - 8、将分离纯化的 IgY 进行 SDS-PAGE 电泳分析。

缓冲液组成:

缓冲液A: 20mM PBS, 0.8M Na₂SO₄, pH7.5。配制: 0.2M NaH₂PO₄19ml, 0.2MNa₂HPO₄81ml, Na₂SO₄113.6g, 加水 850ml, 调至pH 7.5, 加水到 1000ml。

缓冲液B: 20mM PBS, pH7.5。配制: 0.2M NaH₂PO₄19ml, 0.2M Na₂HPO₄81ml, 加水 850ml, 调至pH 7.5, 加水到 1000ml。

缓冲液C: 20mM PBS, 30%异丙醇, pH7.5。配制: 0.2M NaH₂PO₄19ml, 0.2M Na₂HPO₄81ml, 异丙醇 300ml, 加水 550ml, 调至pH 7.5, 加水到 1000ml。

注: 以上缓冲液须经 0.2 μ m 滤膜过滤

结果:

分离纯化的色谱图见图 1; SDS-PAGE 电泳分析结果见图 2。

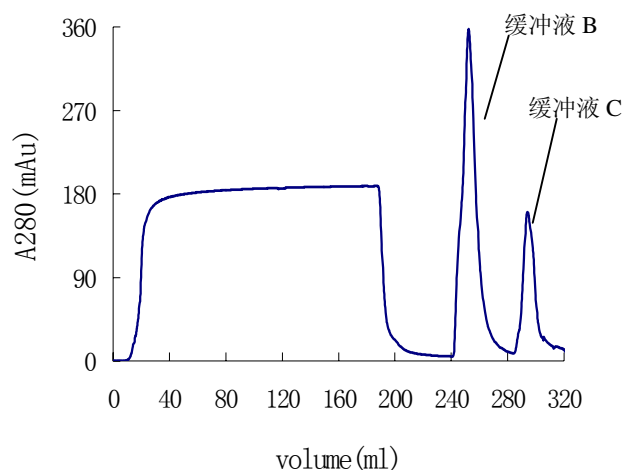


图 1 吡啶琼脂糖凝胶 FF 亲和色谱分离 IgY

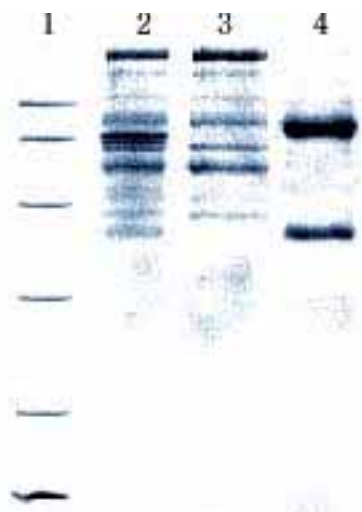


图2 SDS-PAGE电泳结果

泳道1: marker, 泳道2: 蛋黄提取液, 泳道3: 穿透, 泳道4: IgY洗脱峰,

五、亲和填料应用的注意事项:

- 1、该凝胶从冷室或冰箱中取出后最好在室温下缓慢振摇恢复到室温,然后再装柱,以免产生气泡影响柱效;
- 2、上样样品必须与**缓冲液 A** 的 pH、电导相同,可以通过在样品中加入固体硫酸钠并用**缓冲液 A** 稀释来实现这一点。
- 3、缓冲液 A 中硫酸钠也可以用硫酸钾代替,提高缓冲液 A 及上样样品中硫酸钠或硫酸钾浓度可以增加 IgY 的收率,但会使纯度有所降低。
- 4、吡啶琼脂糖凝胶 FF 亲和填料的再生处理方法:用**缓冲液 C** 流洗 5-10 个床体积
- 5、该亲和填料保存条件为 20%乙醇, +4~8℃。

本产品有严格的生产质量控制标准,我们力求为您提供最满意的产品、技术支持和服务。

除了为您提供各种包装规格的**吡啶琼脂糖凝胶 FF 亲和填料**外,我们还提供其它产品和服务,包括:

- 1、填料和柱子选择以及预实验
- 2、开发各种生物大分子的分离纯化工艺,为您解决分离纯化的难题
- 3、帮助您合成特殊要求的色谱填料,包括偶联各种配基
- 4、按客户要求提供各种填料及规格的预装柱,并配相应接口用于各种纯化设备。
- 5、代理各种进口填料,为客户提供最专业的售前和售后服务。

产品目录:

货号	产品名称	包装	载量 mg/ml	特性 及应用	粒径 (μ m)	耐压 (MPa)	最大流速
CS-A10-00	吡啶琼脂糖凝胶 FF	1ml 预装柱	10-20	分离纯化 IgY、 IgM、超螺旋 DNA	90	0.3	5ml/min
CS-A10-0A	吡啶琼脂糖凝胶 FF	5ml 预装柱	10-20	分离纯化 IgY、 IgM、超螺旋 DNA	90	0.3	20ml/min
CS-A10-0B	吡啶琼脂糖凝胶 FF	20ml 预装柱	10-20	分离纯化 IgY、 IgM、超螺旋 DNA	90	0.3	15ml/min
CS-A10-01	吡啶琼脂糖凝胶 FF	25ml	10-20	分离纯化 IgY、 IgM、超螺旋 DNA	90	0.3	300cm/h
CS-A10-02	吡啶琼脂糖凝胶 FF	100ml	10-2	分离纯化 IgY、 IgM、超螺旋 DNA	90	0.3	300cm/h
CS-A10-03	吡啶琼脂糖凝胶 FF	500ml	10-20	分离纯化 IgY、 IgM、超螺旋 DNA	90	0.3	300cm/h
CS-A10-04	吡啶琼脂糖凝胶 FF	大包装	10-20	分离纯化 IgY、 IgM、超螺旋 DNA	90	0.3	300cm/h

北京韦氏博慧色谱科技有限公司

电话: 010-67804548 13911415318: 联系人: 韦新桂 E-mail: weixingui@263.net

公司网站: www.wsac.cn 传真: 010-67804548

定货请参考光盘中的定货须知。购买本公司产品可获得一张内容非常丰富的纯化光盘, 包括表达, 提取, 分离, 酶切等操作指南以及各公司纯化产品的说明书及手册, 是生物大分子分离纯化难得的学习材料。