

蓝色琼脂糖凝胶 FF

一、 简介

本产品将蓝色染料偶联到交联及活化的琼脂糖凝胶上,该填料具有很高的化学稳定性。蓝色琼脂糖凝胶与目标蛋白的结合主要是配基提供的电子对作用与疏水作用的综合结果。该亲和色谱填料应用范围很广泛,可适用于白蛋白、干扰素、 $\alpha 2$ 巨球蛋白、凝血因子及各种需要NAD⁺和NADP⁺的酶的分选纯化。

本产品稳定性好,基团脱落少,使用寿命长,使用方便,应用广泛。

二、 亲和填料特性:

特点	基团脱落少,结合特异性强
基质	6%的交联琼脂糖凝胶
配基	蓝色染料
配基密度	$\approx 10 \mu \text{mol/ml}$
吸附载量	20mg BSA /ml
亲和填料的颗粒大小	45-165 μm
最大流速	300cm/h
pH 范围	3-10, 在位清洗时 pH 范围可到 2-13
使用温度	4 $^{\circ}\text{C}$ ~常温
保存温度	+4~8 $^{\circ}\text{C}$
保存液体	20%乙醇

三、 适用范围

蓝色琼脂糖凝胶适用可适用于白蛋白、干扰素、 $\alpha 2$ 巨球蛋白、凝血因子及各种需要 NAD 和 NADP 的酶的分选纯化。

四、 应用实例

实验名称: 从发酵液中去除牛血清白蛋白

实验步骤:

- 1、蓝色琼脂糖凝胶 FF 装柱, 1.6 \times 20cm, 柱床体积为 15ml;
- 2、用**缓冲液 1**平衡 5-10 个床体积, 流速为 4ml/min;
- 3、含牛血清白蛋白的样品离心, 用**缓冲液 1 1:1 稀释**, 0.45 μm 滤膜过滤, 上样。流速为 2ml/min;
- 4、用**缓冲液 1**再洗 5-10 个床体积, 流速为 2ml/min;
- 5、用**缓冲液 2**洗脱, 流速为 2ml/min, 收集洗脱峰;

6、用纯水流洗 5 个柱床体积，再用 20%的乙醇流洗 5 个柱床体积，流速为 4ml/min，柱子置于+4~8℃环境中保存；

7、将分离纯化的 BSA 进行 SDS-PAGE 电泳分析。

缓冲液组成：

缓冲液组成：

缓冲液 1： 50mM KH_2PO_4 ，pH7.0。配制： KH_2PO_4 6.8g，加水 950ml溶解，调pH至 7.0，加水至 1000ml。

缓冲液 2： 50mM KH_2PO_4 ，1.5M KCl，pH7.0。配制： KH_2PO_4 6.8g，KCl 111.8g，加水 950ml溶解，调pH至 7.0，加水至 1000ml。

注：以上缓冲液须经 0.2 μm 滤膜过滤

结果：

分离纯化的色谱图见图 1；SDS-PAGE 电泳分析结果见图 2。

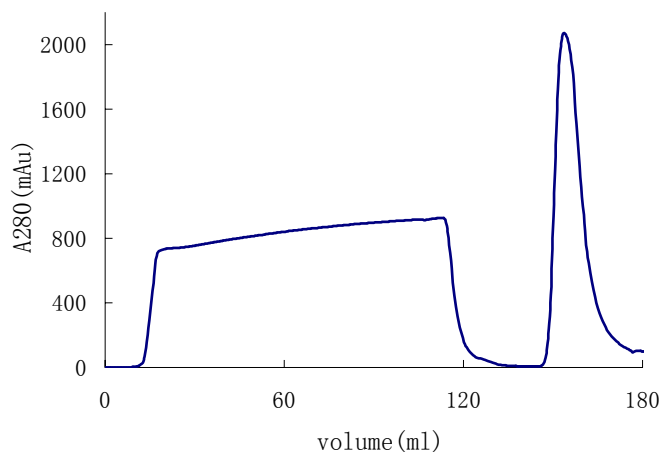


图 1 蓝色琼脂糖凝胶 6B FF 亲和色谱分离 BSA

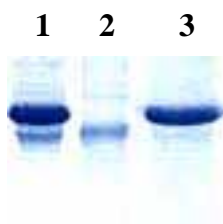


图2 SDS-PAGE电泳结果

1: 样品, 2: 穿透, 3: BSA洗脱峰

五、亲和填料应用的注意事项：

1、该凝胶从冷室或冰箱中取出后最好在室温下缓慢振摇恢复到室温，然后再装柱，以免产生气泡影响柱效。

- 第一次使用得先用 20%的乙醇洗 5 个柱床体积，然后再用 2M NaCl 洗 5 个柱床体积，洗去残留的染料，再平衡使用。
- 上样样品必须与**缓冲液 1** 的 pH、电导相同。
- 蓝色琼脂糖凝胶 FF 亲和填料的再生处理方法：用 **0.5MNaOH 含 2MNaCl** 流洗 3 个床体积,最后用 20%乙醇洗 3 个床体积即可。
- 该亲和填料保存条件为 20%乙醇，+4~8℃。

本产品有严格的生产质量控制标准,我们力求为您提供最满意的产品、技术支持和服务。

除了为您提供各种包装规格的**蓝色琼脂糖凝胶 FF 亲和填料**外,我们还提供其它产品和服务,包括:

- 填料和柱子选择以及预实验
- 开发各种生物大分子的分离纯化工艺,为您解决分离纯化的难题
- 帮助您合成特殊要求的色谱填料,包括偶联各种配基
- 按客户要求提供各种填料及规格的预装柱,并配相应接口用于各种纯化设备。
- 代理各种进口填料,为客户提供最专业的售前和售后服务。

产品目录:

货号	产品名称	包装	载量 mg/ml	特性 及应用	粒径 (μ m)	耐压 MPa	最大流速
CS-A12-00	蓝色琼脂糖凝胶 FF	1ml 预装柱	20mg BSA	纯蛋白、干扰素、核苷酸 辅助的酶、凝血因子等	90	0.3	5ml/min
CS-A12-0A	蓝色琼脂糖凝胶 FF	5ml 预装柱	100mg BSA	纯蛋白、干扰素、核苷酸 辅助的酶、凝血因子等	90	0.3	20ml/min
CS-A12-0B	蓝色琼脂糖凝胶 FF	20ml 预装柱	200mg BSA	纯蛋白、干扰素、核苷酸 辅助的酶、凝血因子等	90	0.3	15ml/min
CS-A12-01	蓝色琼脂糖凝胶 FF	25ml	20mg BSA	纯蛋白、干扰素、核苷酸 辅助的酶、凝血因子等	90	0.3	300cm/h
CS-A12-02	蓝色琼脂糖凝胶 FF	100ml	20mg BSA	纯蛋白、干扰素、核苷酸 辅助的酶、凝血因子等	90	0.3	300cm/h
CS-A12-03	蓝色琼脂糖凝胶 FF	500ml	20mg BSA	纯蛋白、干扰素、核苷酸 辅助的酶、凝血因子等	90	0.3	300cm/h
CS-A12-04	蓝色琼脂糖凝胶 FF	大包装	20mg BSA	纯蛋白、干扰素、核苷酸 辅助的酶、凝血因子等	90	0.3	300cm/h

北京韦氏博慧色谱科技有限公司

电话: 010-67804548 13911415318: 联系人:韦新桂 E-mail: weixingui@263.net

公司网站: www.wsac.cn 传真: 010-67804548

定货请参考光盘中的定货须知。购买本公司产品可获得一张内容非常丰富的纯化光盘,包括表达,提取,分离,酶切等操作指南以及各公司纯化产品的说明书及手册,是生物大分子分离纯化难得的学习材料。